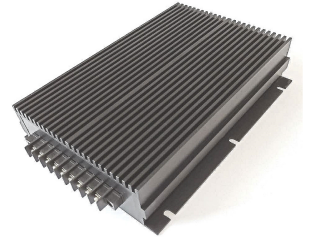


一. 本系列直流转换电源模块特点:

- 贴片工艺, 体积小, 重量轻, 功率密度大, 长寿命设计(MTBF: 150000h);
- 内置滤波处理, 六面金属屏蔽, 抗干扰强, 电磁兼容好;
- 灌密封胶处理, 防水防霉防盐雾, 低温启动高温运作, 抵御严苛环境;
- 模具一体化成型, 抗震强, 可选择航插, 端子或排插, 安装方便灵活;
- 模块化设计, 可备份, 可军级定制, 可超高压超宽压定制;
- 多种交流输入电压范围设计: 24 (18-30); 56 (45-65); 110 (85-165); 165 (185-265); 220 (176-265); 380 (310-450); 三相380V; 176-450VAC等可定制
- 常用功率: 300W、350W、400W、500W、600W; 常用输出: 单路和双路, 接受3路或其他多路输出定制; 本系列依500W作为型号举例说明, 军级尾缀J; 恒流充电尾缀C; 特殊功能尾缀T; 其他功率类推或咨询我司相关人员。



二. 5001选型指导 (以500W举例, 其他功率参考选型即可, 或咨询我司)

型号名称	输入电压及范围	输出电压/电流	典型工作效率	型号名称	输入电压及范围	输出电压/电流	典型工作效率
DIM5001-**-AS05	24 (18-30)	5V/80A	81%	DIM5001-**-AS05J	24 (18-30)	5V/80A	81%
DIM5001-**-AS09		9V/55.5A	82%	DIM5001-**-AE0512		5V40A/12V 25A	82%
DIM5001-**-AS12	56 (45-65)	12V/41.6A	83%	DIM5001-**-AE0524	56 (45-65)	5V40A/24V12.5A	83%
DIM5001-**-AS15		15V/33.3A	83%	DIM5001-**-AE1212		110 (85-165)	12V20.8A/12V20.8A
DIM5001-**-AS24	110 (85-165)	24V/20.8A	86%	DIM5001-**-AE1224	110 (85-165)	12V20.8A/24V10.4A	86%
DIM5001-**-AS28		28V/17.8A	86%	DIM5001-**-AE2428		165 (85-265)	24V10.4A/8.9A
DIM5001-**-AS36	165 (85-265)	36V/13.8A	86%	DIM5001-**-AS14C	380 (310-450)	14V/35A	86%
DIM5001-**-AS48		48V/10.4A	86%	DIM5001-**-AS28C		28V/17.8A	86%
DIM5001-**-AS110	三相380	110V/4.5A	86%	DIM5001-**-AS110C	三相380	110V/4.5A	86%
DIM5001-**-AS220		220V/2.3A	86%	DIM5001-**-AS220C		265 (176-450)	220V/2.3A

三. 电气性能与条件

	性能描述	条件与备注
输出指标	电压稳定度	1%
	负载调整率	0.5%
	电压调整率	0.5%
	纹波系数	1% (更低需定制)
	启动时间	200uS (可定制)
	输出电压可调	尾缀K (可定制)
	保护功能	过流保护
过压保护		10-20% (可定制保护模式)
过温保护		85 (可定制)
遥控端使能端		可定制
防倒灌, 输入过压		可定制
隔离耐压	输入-输出	1500VAC, 5mA/分钟 (可定制)
	输入-外壳	1000VAC, 5mA/分钟 (可定制)
	输出-外壳	500VAC, 5mA/分钟 (可定制)
工作环境	工作壳温	工业级: -25-75 / 普军级: -40-85
	存储温度	工业级: -40-85/ 普军级: -50-105
	湿度/海拔	95%/5000m
安全规范	震动/冲击	3G/5G
	国际认证	符合UL CE CCC相关标准
其他方面	尺寸配件	端子、底板、散热器 (详见G系列外壳尺寸)
	重量	小于 2500克 (可定制少胶)
	散热方式	自身一体化散热, 自然风较佳

四. 注意事项

1. 型号表中不能一一列举, 具体选型如有不明白, 可咨询: wu867@126.com; 也可以用其他方式联系我们;
2. 可定制外壳; 可定制端子方式, 可定制显示方式; 如需智能通信, 请联系我们技术人员: 18121221687 (手机兼微信);
3. 阿里店铺有多种型号可以直接选购, 特殊功能包含电磁兼容测试需定制。